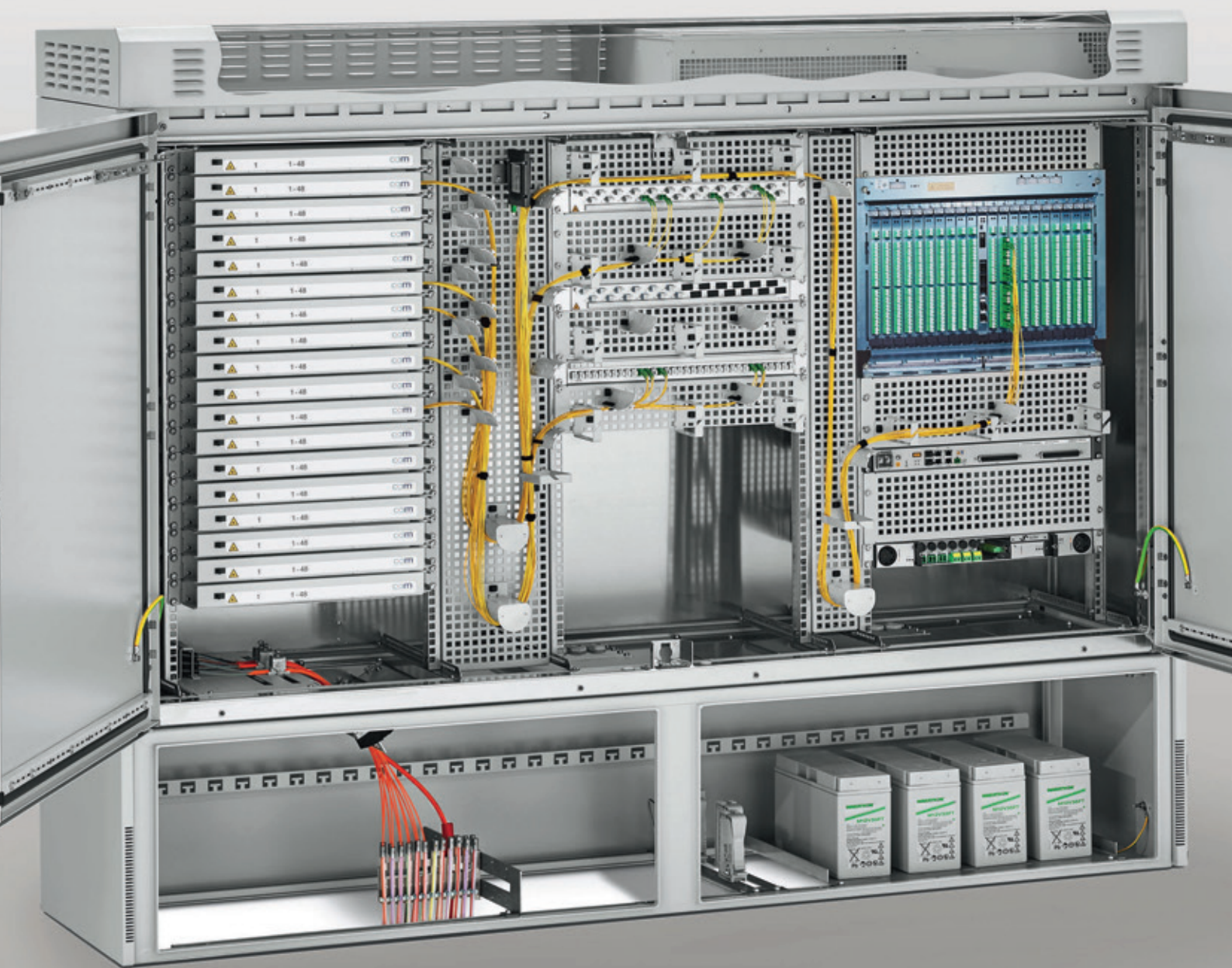






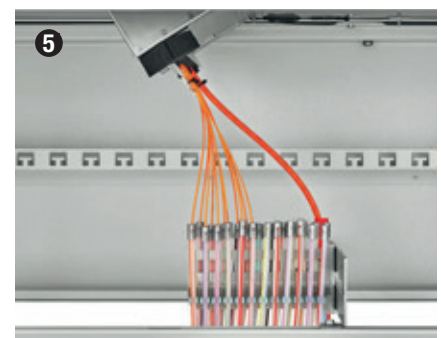
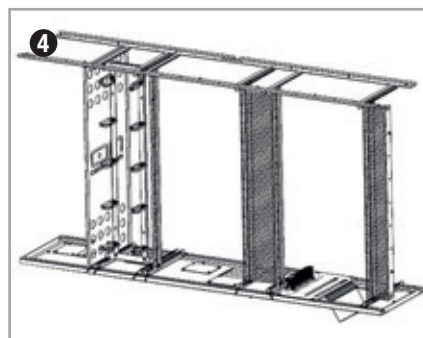
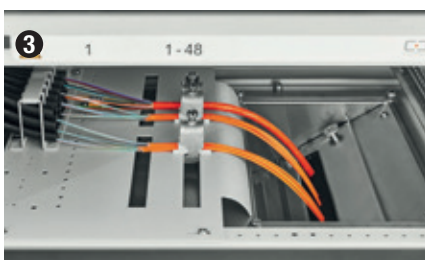
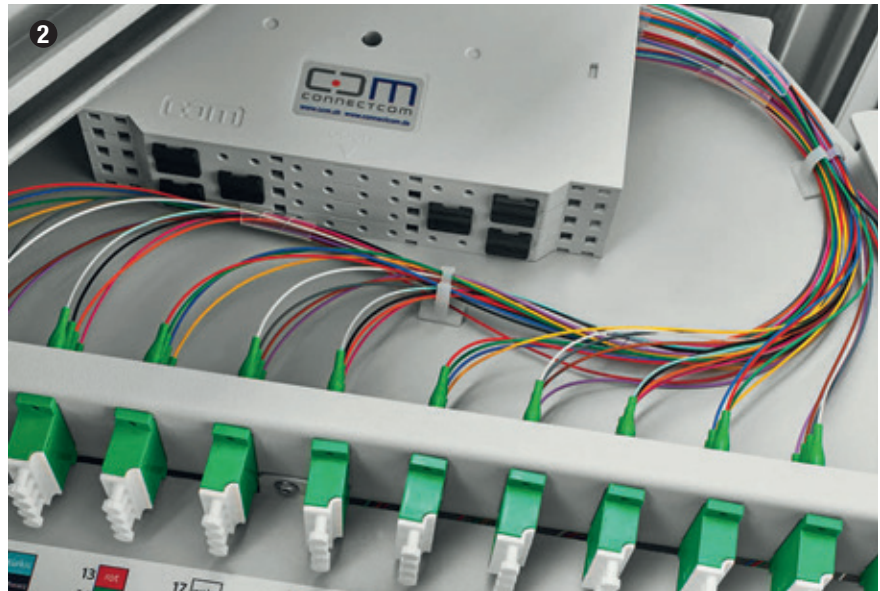
MFG und KVz

Multifunktionsgehäuse MFG	158
MFG Aluminium	160
MFG Polycarbonat	161
MFG VARIO System	162
Glasfaserabschluss	168
Klimatisierung	169
Zubehör	171
Kabelverzweiger KVz	172
KVz Mini	174
Gf-NVt PRO UNI 4	175
KVz 82	176
KVz UNI 11	178



CCM MULTIFUNKTIONSGEHÄUSE MFG

Produktmerkmale



Das CCM Outdoor Gehäuseprogramm erfüllt alle Anforderungen an modernste Knotenpunkte im Breitbandnetzausbau. Sicherheit, hohe Packungsdichte, Klimatisierung und individuelle Anpassung – CCM hat die passende, massgeschneiderte Gehäuselösung.

❶ Maximale Packungsdichte

Maximale Packungsdichte durch den Einsatz variabler Spleiss- und Patchmodule für bis zu 864 (1296 mit HD Version) Faserabschlüsse.

Integriertes Überlängenmanagement

Patchkabel-Überlängenmanagement zur Ablage und Überführung der Patch- und Anschlussleitungen zur aktiven Technik und/oder zu den Splitterbaugruppen mit einer einheitlichen Anschlusskabellänge.

❷ Spleissfertig

Alle Gehäuse werden komplett spleissfertig angeliefert. Der Montageaufwand auf der Baustelle wird auf ein Minimum reduziert und spart so Montagezeit und -kosten ein.

Alles aus einer Hand

Nach Kundenanforderung, fertig bestückt und vorverdrahtet, werden Klimatisierung, USV, Batteriepack, 19" oder ETSI-Gestellreihen und Anschlüsse für die Energieversorgung (EVU-Teil/externe Zähleran-

schluss säule), etc. geliefert. Durch einfache Modultechnik ist auch ein nachträglicher Ein- und Ausbau möglich.

Plug-and-Play Splittermodule

Einsatz der bewährten Plug-and-Play Splittermodule mit integrierten Patchleitungen.

❸ Kabeldurchführungssystem

Modulares Durchführungssystem zur Abdichtung der Mikro- und Standardkabel in der Bodenplatte. Für alle Kabel und Mikrorohre von 2 mm bis 30 mm. Durch teilbare Dichtungen können auch vorkonfektionierte Leitungen abgedichtet werden.

❹ Massgeschneiderte Lösungen

Durch das Baukastenprinzip können Lösungen kundenspezifisch angepasst und umgesetzt werden.

❺ Mikrorohr Management

Einzigartiges Mikrorohrmanagementsystem im Zwischensockel, das eine Trennung von der Einblas- zur Geräteseite ermöglicht. Standardkabel und Mikrorohre von 5mm bis 20mm können einfach fixiert, abfangen und überführt werden.

CCM MULTIFUNKTIONSGEHÄUSE MFG

MFG Aluminium

Beschreibung

Doppelwandiges, modulares Multifunktionsgehäuse zum Einbau aktiver- und passiver Komponenten.

Material

Gehäuse: Aluminium
 Erdsockel: Edelstahl

Eigenschaften

- Oberfläche pulverbeschichtet RAL 7035
- Schutzart IP 55 nach EN 60 529/10.91
- Schutz gegen Vandalismus bis WK 2, nach DIN EN V 1630: 1999-04
- Mittelsteg herausnehmbar
- Türen mit Einfach- oder Doppelschliessung und Arretierung
- Austausch äusserer Gehäuseteile ohne Betriebsunterbrechung
- Passives und aktives Kühlkonzept

MFG 8 Alu					
			Erdsockel	Gehäuse	
	Abmessungen H x B x T [mm]		1000 x 660 x 500	1000 x 1600 x 500	
	Artikelnummer		934291	934288	
MFG 12 Alu					
			Erdsockel	symmetrisch	mit EVU Teil
	Abmessungen H x B x T [mm]		1400 x 660 x 500	1400x1600x500	1400x1600x500
	Artikelnummer		950975	934289	950974
MFG 15 Alu					
			Erdsockel	Gehäuse	
	Abmessungen H x B x T [mm]		1700 x 660 x 500	1700x1500x500	
	Artikelnummer		951611	a.A.	
MFG 18 Alu					
			Erdsockel	symmetrisch	mit EVU Teil
	Abmessungen H x B x T [mm]		2000 x 660 x 500	2000 x 1600 x 500	2000 x 1600 x 500
	Artikelnummer		934293	944809	934290

MFG Polycarbonat

Beschreibung

Doppelwandiges, modulares Multifunktionsgehäuse zum Einbau aktiver- und passiver Komponenten.

Material

Gehäuse aussen: Glasfaserverstärktes Polycarbonat
 Gehäuse innen: Aluminium
 Erdsockel: Stahlkonstruktion mit Kunststoff-Verkleidung

Eigenschaften

- Farbe: RAL 7038
- Schutzart mind. IP 54 nach IEC 529
- Aussenmasse EN 301169-2
- Austausch äusserer Gehäuseteile ohne Betriebsunterbrechung
- Türen mit Einfach- oder Doppelschliessung
- Passives und aktives Kühlkonzept

MFG 8 PC				
		Erdsockel	Gehäuse	
	Abmessungen H x B x T [mm]	1000x740x500	1000x1600x500	
	Artikelnummer	933846	933844	
MFG 12 PC				
		Erdsockel	symmetrisch	mit EVU Teil
	Abmessungen H x B x T [mm]	1400x740x500	1400x1600x500	1400x1600x500
	Artikelnummer	933849	933848	a.A.
MFG 15 PC				
		Erdsockel	Gehäuse	
	Abmessungen H x B x T [mm]	1700x740x500	1700x1600x500	
	Artikelnummer	a.A.	a.A.	
MFG 18 PC				
		Erdsockel	symmetrisch	mit EVU Teil
	Abmessungen H x B x T [mm]	2000x740x500	2000x1600x500	2000x1600x500
	Artikelnummer	931442	a.A.	931441

CCM MULTIFUNKTIONSGEHÄUSE MFG

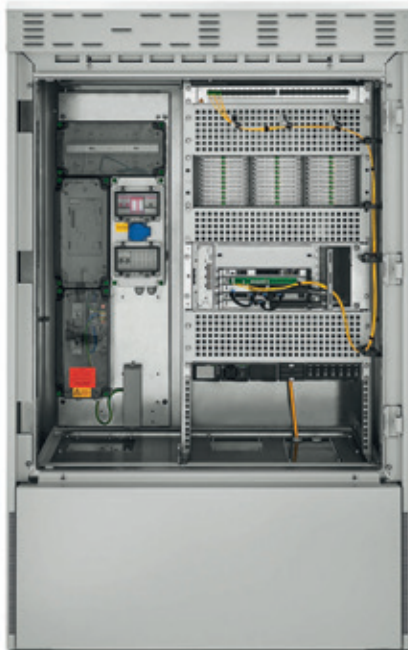
MFG 8 VARIO System

Anwendung und Eigenschaften

- Universalgehäuse für alle Bereiche
- 21 HE nutzbare Höhe
- 19" - oder ETSI-Buchten
- Vollständig klimatisierbar
- Einbau von SLITE Patchpanels und ODF Grundträger
- Höchstmögliche Packungsdichte bis 1296 Fasern
- Kombination von aktiver Technik mit Glasfaser- und Kupferabschlüssen
- Modulare CCM Kabeldurchführungen



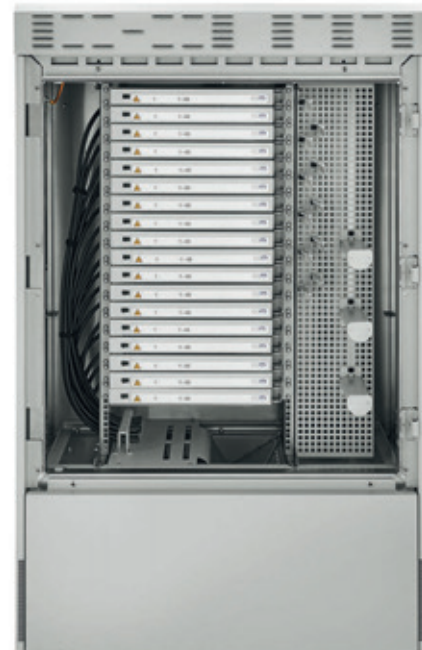
VARIO MFG 8 Aussen-Gehäuse EVU / 19"



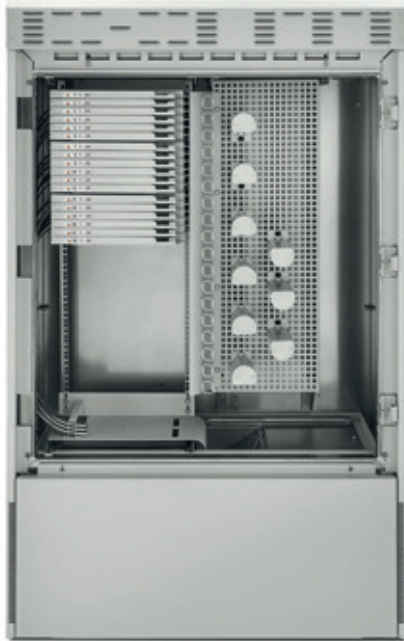
FTTC mini

951464

VARIO MFG 8 Aussen-Gehäuse 19" / CMS V



951440

VARIO MFG 8 Aussen-Gehäuse ODF


951456

VARIO MFG 8 Aussen-Gehäuse 19" / FM


951467

MFG und KVZ

Übersicht Konfigurationen MFG 8

19" Gerüst Standard	19" Gerüst Standard mit CMS Platte	SLITE Aufnahme: 19" Gerüst, inkl. Kabelabfangplatte, CMS	ODF Grundträger Aufnahme: inkl. Kabelabfangplatte, CMS	EVU Teil (Zähleranschluss intern) eingebaut für eHz	FM- Gestell 1-buchtig	Art. Nr
•				•		951464
•				vorbereitet		951543
•					•	951467
	•					951457
		•				951440
			•			951456

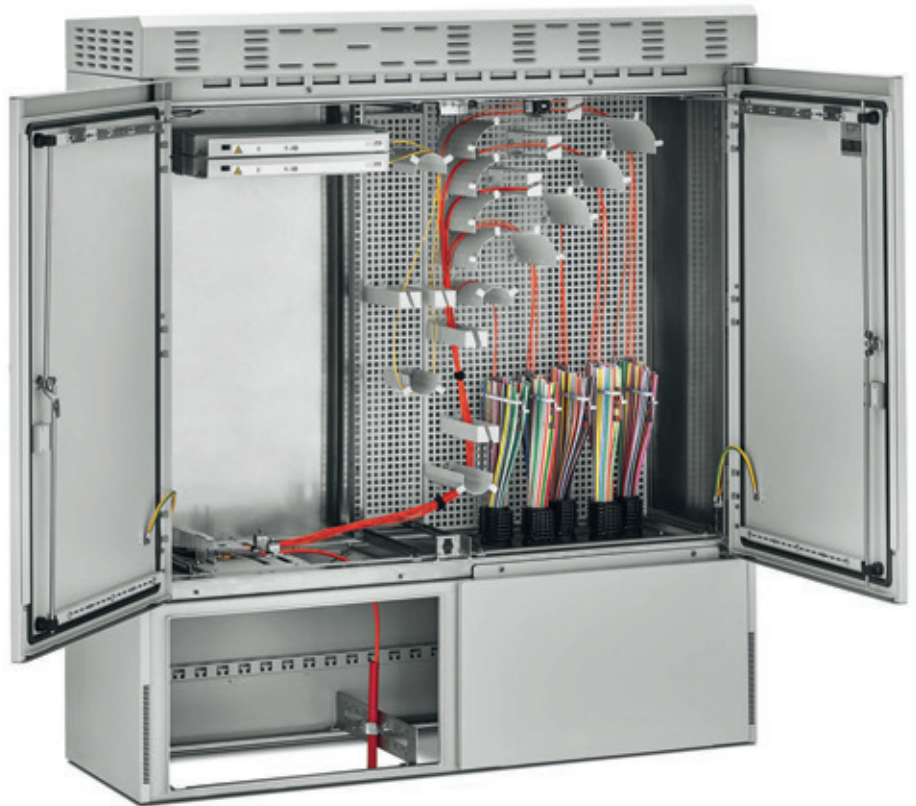
weitere Konfigurationen auf Anfrage

CCM MULTIFUNKTIONSGEHÄUSE MFG

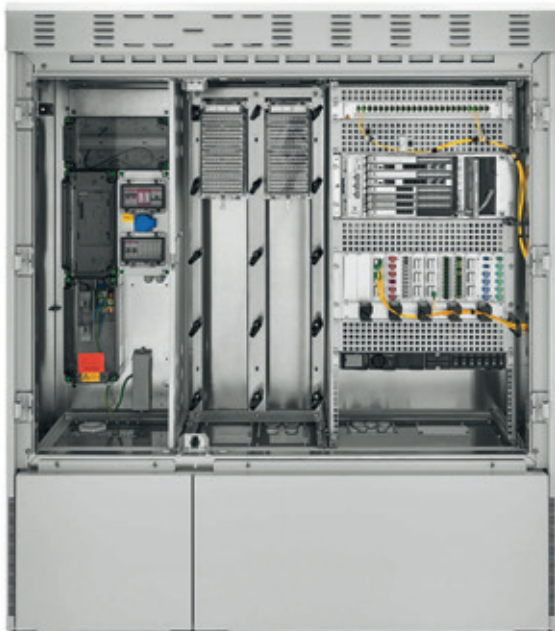
MFG 12 VARIO System

Anwendung und Eigenschaften

- Outdoor Verteilstation oder Kunden-Anschluss-PoP im FTTB/C Netz
- 21 HE nutzbare Höhe
- 19"- oder ETSI-Buchten
- Vollständig klimatisierbar
- Einbau von SLITE Patchpanels und ODF Grundträger
- Höchstmögliche Packungsdichte bis 2592 Fasern
- Umfangreiche Einbauten: 48V USV- Stromversorgung, Niederspannungsverteilung, Klimatisierung, Heizung, LSA-Kupferabschlüsse, Batterien, Batteriebleche, usw.
- Flexibles Kabelmanagement mit CMS und MCM Komponenten
- Individueller Sockelausbau zur Abfangung, Befestigung und Führung von Kabel und Mikrorohren
- Modulare CCM Kabeldurchführungen



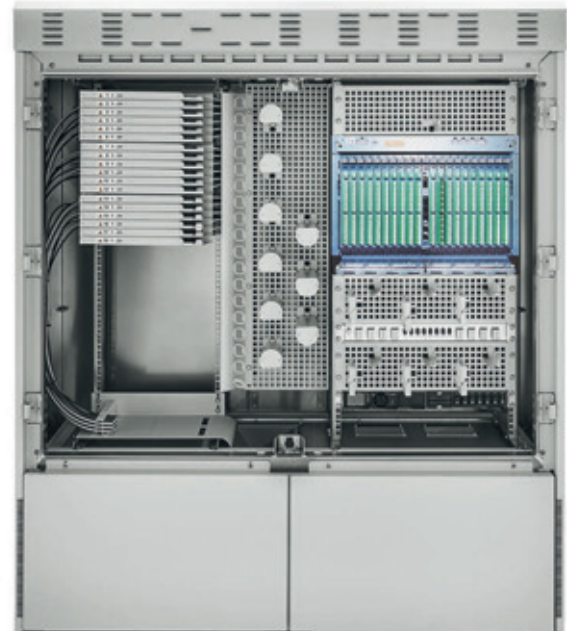
VARIO MFG 12 Aussen-Gehäuse EVU / 19" / FM



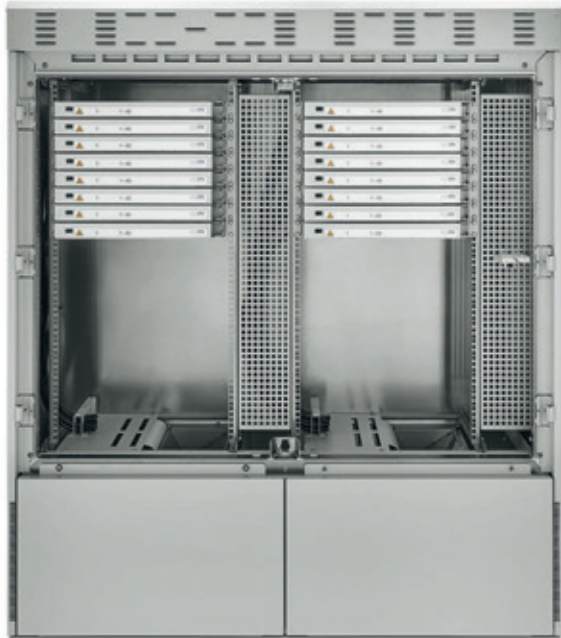
FTTC

951454

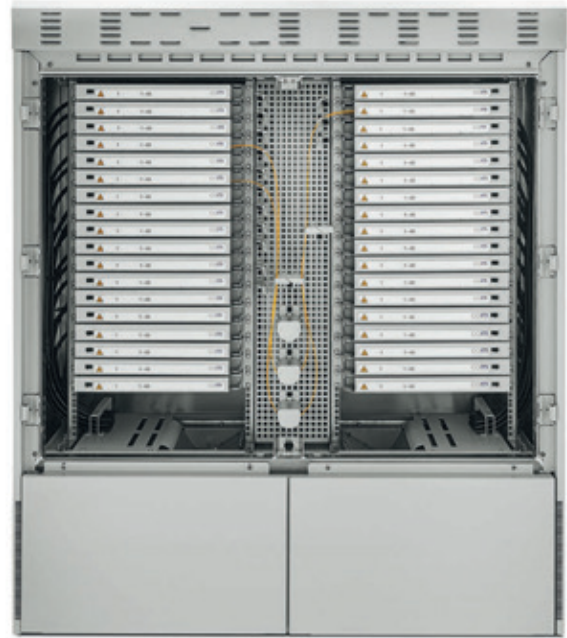
VARIO MFG 12 Aussen-Gehäuse ODF / 19"



951459

VARIO MFG 12 Aussen-Gehäuse 2x 19" / 2x CMS / 2x V


951458

VARIO MFG 12 Aussen-Gehäuse 2x 19" / 1x CMS / 2x V


Cross Connect

951486

MFG und KVZ

Übersicht Konfigurationen MFG 12

19" Gerüst Standard	19" Gerüst Standard mit CMS Platte	SLITE Aufnahme: 19" Gerüst, inkl. Kabelabfangplatte, CMS	ODF Grundträger Aufnahme: inkl. Kabelabfangplatte, CMS	EVU Teil (Zähleranschluss intern) eingebaut für eHz	FM- Gestell 2-buchtig	ETSI Gerüst Standard	CMS Multi-funktionsplatte	Art. Nr
•		•						951444
	• 2x							951450
•				•	•			951454
		•		•				951455
		• 2x						951458
•			•					951459
		• 2x gespiegelt						951486
						•	•	951545

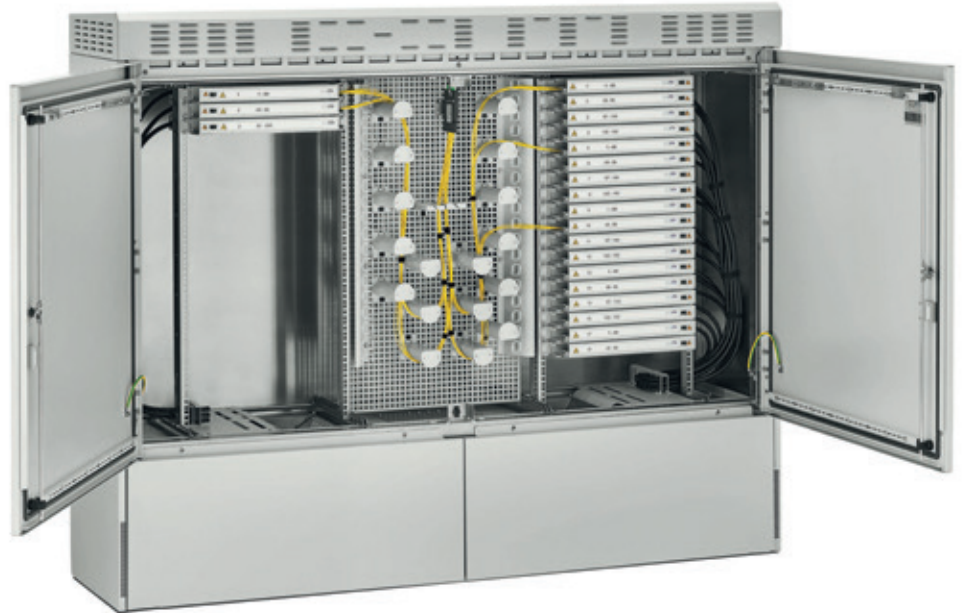
weitere Konfigurationen auf Anfrage

CCM MULTIFUNKTIONSGEHÄUSE MFG

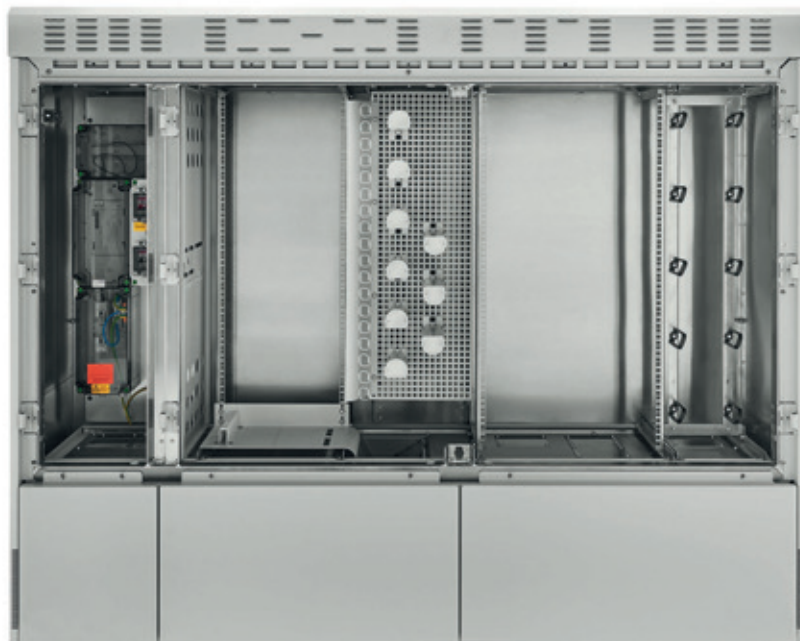
MFG 18 VARIO System

Anwendung und Eigenschaften

- Outdoor Station bzw. Mini-PoP im FTTx Netz
- 21 HE nutzbare Höhe
- 19"-und/oder ETSI-Buchten
- Vollständig klimatisierbar
- Einbau von SLITE Patchpanels und ODF Grundträger
- Höchstmögliche Packungsdichte bis 3888 Fasern
- Umfangreiche Einbauten: 48V USV- Stromversorgung, Niederspannungsverteilung, Klimatisierung, Heizung, LSA-Kupferabschlüsse, Batterien, Batteriebleche, usw.
- Flexibles Kabelmanagement mit CMS und MCM Komponenten
- Individueller Sockelausbau zur Abfangung, Befestigung und Führung von Kabel und Mikroröhren
- Modulare CCM Kabeldurchführungen

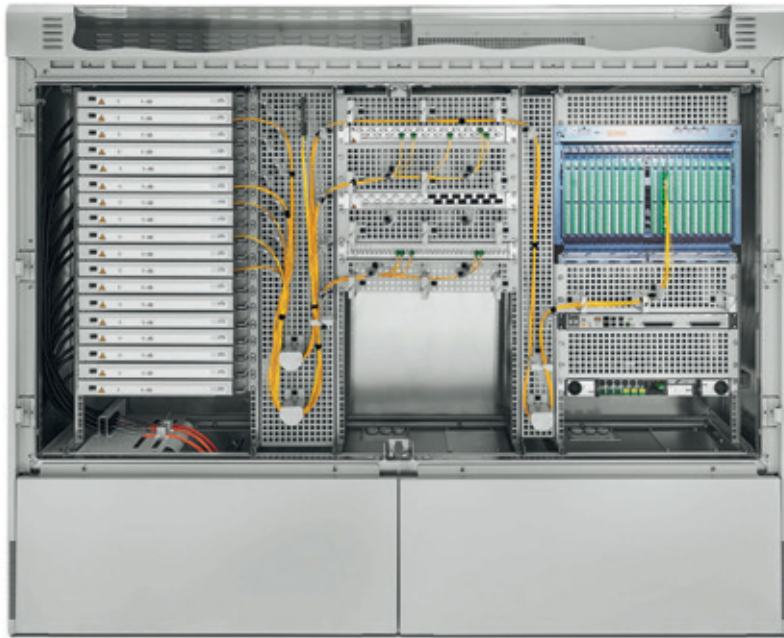


VARIO MFG 18 Aussen-Gehäuse EVU / ODF / 19" / FM



FTTC/ FTTx

951463

VARIO MFG 18 Aussen-Gehäuse 3x 19" / CMS / V


CCM outdoor mini PoP

951528

MFG und KVZ

Übersicht Konfigurationen MFG 18

19" Gerüst Standard	19" Gerüst Standard CMS	SLITE Aufnahme: 19" inkl. Kabelabfangplatte, CMS	ODF Grundträger Aufnahme: inkl. Kabelabfangplatte, CMS	EVU Teil (Zähleranschluss intern) eingebaut für eHz	FM- Gestell	ETSI Gerüst Standard	CMS Multi-funktionsplatte	Art. Nr.
•	•		•					951462
•	•					•		951465
•	•	•						951528
•			•	•	•			951463
•			•	• vorbereitet	•			951535
•			•	• vorbereitet				951493
•			•	•	• 2x LSA			951466
					• 3 Buchten	• 2x		951516
		• 2x gespiegelt					•	951529
	•	•		•	•			951556


weitere Konfigurationen auf Anfrage

CCM MFG VARIO SYSTEM

Glasfaserabschluss


MFG Patchpanel SLITE

Patchpanel 1 HE SLITE ausschwenkbar rechts



Stecker	Anzahl Fasern	SWI	DIN
9 µm G.652.D			
E2000APC	24 (1 x 24)	949642	951571
SCAPC/D	24 (2 x 12)	949594	951338
LCAPC/Q	48 (4 x 12)	949643	951302

Patchpanel 1 HE SLITE ausschwenkbar links



Stecker	Anzahl Fasern	SWI	DIN
9 µm G.652.D			
E2000APC	24 (1 x 24)	a.A.	a.A.
SCAPC/D	24 (2 x 12)	949741	951601
LCAPC/Q	48 (4 x 12)	949647	951569

Spleissbox 3 HE



für 360 Spleissungen 936720

MFG Grundträger

Anwendung

Die Faserabschlüsse werden mit den ODF Grundträgern realisiert. Um die individuellen Bedürfnisse im MFG zu berücksichtigen, werden 13/9.6 mm Flexrohre anstelle der Miniflex verwendet.

2 HE mit 4 ausschwenkbaren Spleissmodulen



Kupplung	Anzahl Fasern	SWI	DIN
9 µm G.652.D			
LCAPC	96 (4 x 24)	a.A.	945129
E2000APC	48 (4 x 12)	a.A.	945036

3 HE mit 6 ausschwenkbaren Spleissmodulen



Kupplung	Anzahl Fasern	SWI	DIN
9 µm G.652.D			
LCAPC	144 (6 x 24)	a.A.	942787
E2000APC	72 (6 x 12)	a.A.	944460

[Andere Ausführungen auf Anfrage](#)

PLC Splitterlösung MFG


Anwendung

PLC Splitter vorkonfektioniert zur platzsparenden Plug-and-Play Montage im MFG oder im KVz mit Splitterhalter.

Ausführung

Typ 1: Ein- und Ausgang vorkonfektioniert auf LCAPC-Stecker, Peitschenlänge 1.5 m

Splitter Typ 1






1:4	1 x LCAPC, 4 x LCAPC	933123
1:8	1 x LCAPC, 8 x LCAPC	933124
1:16	1 x LCAPC, 16 x LCAPC	940520
2:16	2 x LCAPC, 16 x LCAPC	auf Anfrage
1:32	1 x LCAPC, 32 x LCAPC	940519
2:32	2 x LCAPC, 32 x LCAPC	934596
1:64	1 x LCAPC, 64 x LCAPC	945598
2:64	2 x LCAPC, 64 x LCAPC	auf Anfrage

Splitterhalterung CMS



943923

Klimatisierung

Wärmetauscher		DAC Kühlsystem		Heizung	
					
25 W/K, 48 V DC		140 W/K, 48 V DC		230 V AC, 800 W	
MFG	943426	MFG 12, 18	944394	MFG	944393

Elektrische Komponenten

Zähleranschluss säule		Stromversorgungssysteme		Niederspannungsverteilung	
					
für elektrische Zähler eHz		48 V DC 800 W – 3200 W, 35 – 90 Ah 1 HE – 3 HE, Batteriesatz, div. Zubehör a. A.		230 V AC gemäss Anforderung auf Anfrage	
	951428				
Potentialausgleichschiene		LED Beleuchtungs kit 230 V		Kreuzstaberder	
					
72 x 43 mm (B x H) 170 x 48 mm (B x H)		951423		Inkl. Anschlusskabel 943436	
	967736 967842				
MFG Türkontaktschalter					
					
ohne Zuleitung 60 cm Zuleitung Kontaktplatte				950981 951099 951178	



CONNECTCOM

CCM MFG VARIO SYSTEM

Kabeldurchführungen

Kabelverschraubung			Multiereinsätze			Verstellbare Durchführung		
29 x 148 mm (B x L)								
2x M16	5-10 mm	951342	21 x 7	0-7 mm	937793	951520		
2x M20	7-13 mm	942427						
2x M25	9-17 mm	942912						
58 x 148 mm (B x L)								
3x M20	7-13 mm	951435						
3x M25	9-17 mm	950934						
2x M32	18-25 mm	950935						
2x M40	19-28 mm	951473						
90 x 148 mm (B x L)								
1x M50	26-34 mm	951434						
1x M63	32-44 mm	951392						

Kabel und Rohrführung im Zwischensockel

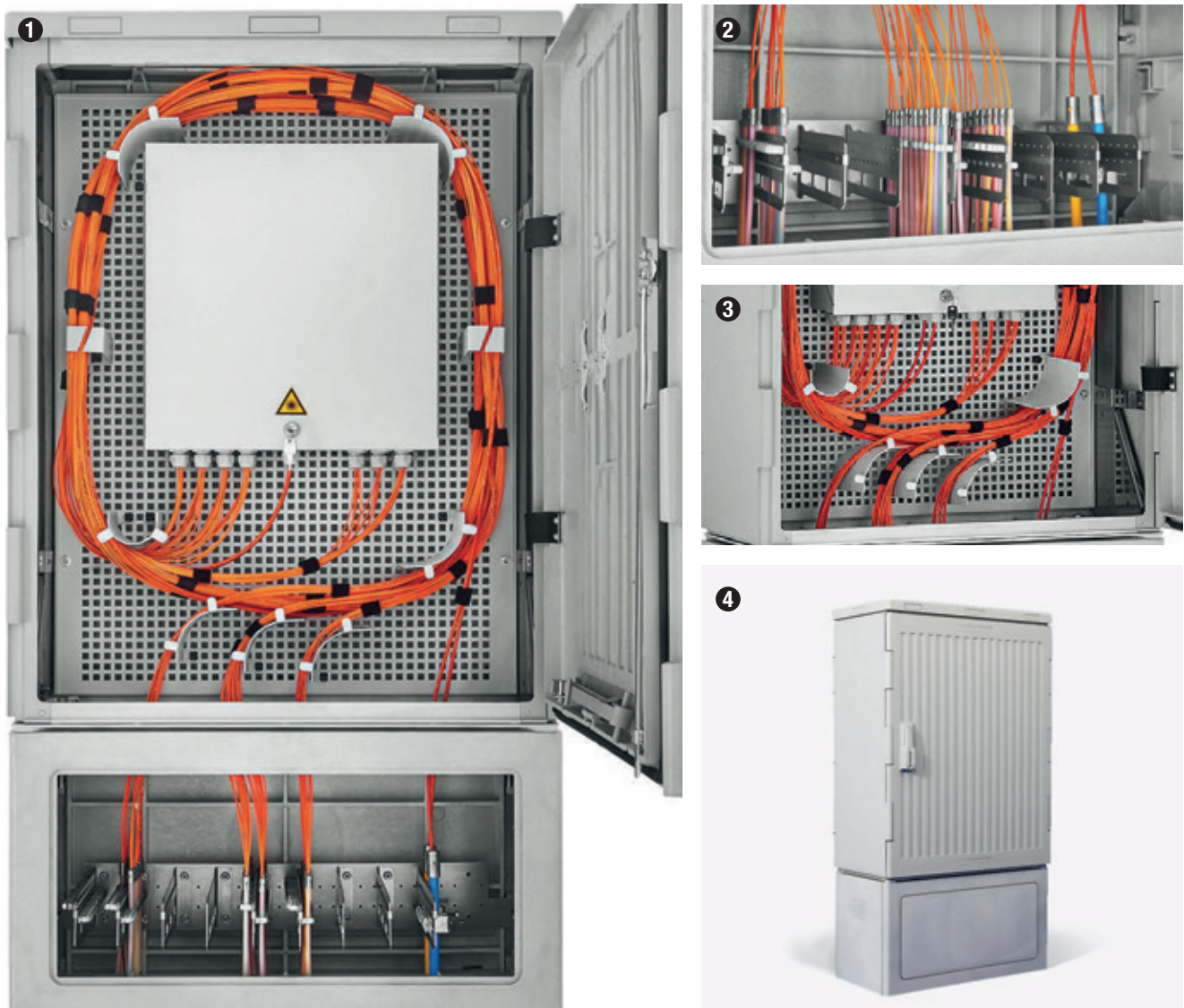
Sockel- Rohrabfangsystem vertikal		Sockel- Rohrabfangsystem horizontal		Mikrorohrabfangung	
MFG	966317	MFG	966512	für 24 x 6-8 mm Rohre	951359
<ul style="list-style-type: none"> - Zum Abfangen der Mikrorohre - Bestehend aus einem Querträger und Kabelschellen - Optional mit Mikrorohrabfangung 		<ul style="list-style-type: none"> - Zum Abfangen der Mikrorohre - Bestehend aus Querträgern, Kabelschellen und Sammelhalter - Optional mit Mikrorohrabfangung 		für 12 x 8-10 mm Rohre	951367
				für 12 x 12-16 mm Rohre	951368

CMS™ Komponenten

CMS Umlenktrommel 180		CMS Umlenkbügel			CMS Kabelbügel	
Tiefe [mm]	Art.Nr.	Tiefe [mm]	links	rechts	Tiefe [mm]	Art.Nr.
100	951324	100	951321	951322	100	951326
150	951323	150	951319	951320	150	951325



Produktmerkmale



❶ Maximale Flexibilität

CCM Kabelverzweiger sind oberirdische Verteilpunkte der Mikrorohre und -kabel. Sie werden dort eingesetzt, wo jederzeit ein einfacher Zugang gewährleistet sein muss.

Skalierbarkeit

Alle Gehäuse sind modular und exakt nach Kundenanforderung aufgebaut. Eine Erweiterung ist auch während dem Betrieb möglich.

Integrierte Überlängenablage

Genügend Platz und entsprechende Führungstonnen ermöglichen das Ablegen von Kabelüberlängen. Das Spleissgehäuse ist herausnehmbar.

❷ Rohrabfangung

Einzigartiges Abfangsystem zur Fixierung, Abfangung und Überführung aller ankommenden Rohrsysteme.

❸ Intelligentes Abdichtsystem

Trennung der Einblas- und Geräteseite um die Glasfasern vor Schmutz zu schützen.

Kontrollierte Kabelführung

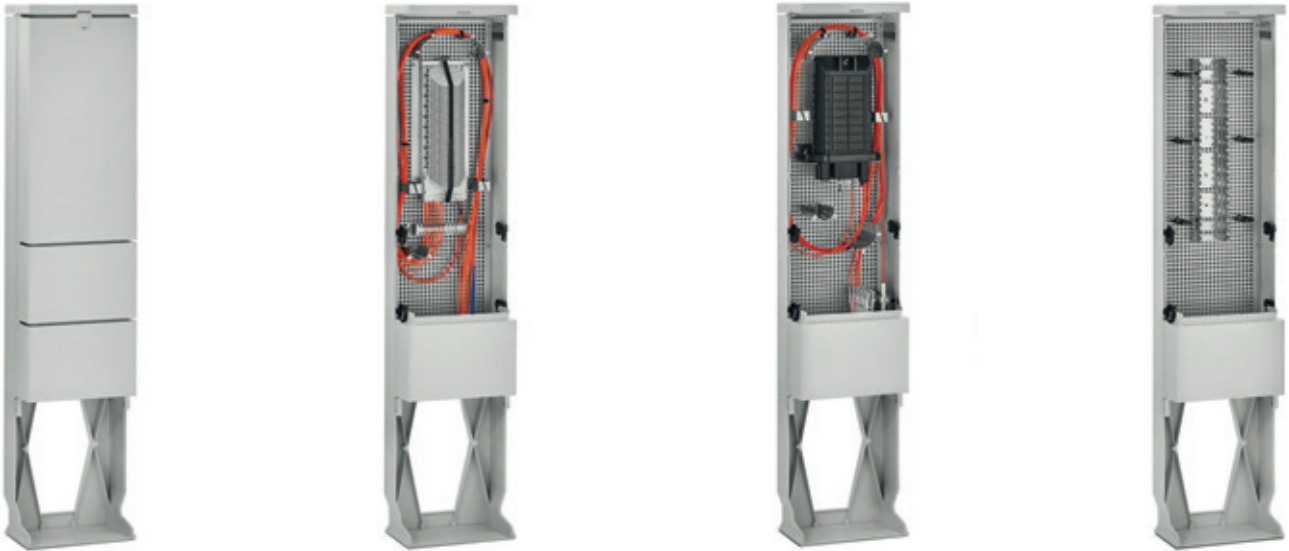
Die Mikrokabel werden über Umlenkbügel und -Trommeln geführt ohne die minimalen Biegeradien zu unterschreiten. Das Stammkabel wird auf der rechten Seite eingeführt und kann zusätzlich mit einer Kabelschelle fixiert werden.

❹ Bewährtes Produktsortiment

Die eingesetzten Gehäuse haben Normmasse der Deutschen Telekom und sind vielerorts im Einsatz. Die Spleisskassettenmodule werden auch in unseren Spleissmuffen und Wandverteiler verwendet.

CCM KABELVERZWEIGER KVZ

KVz Mini



Eigenschaften

Glasfaserverstärktes Kunststoffgehäuse als kostengünstiger und platzsparender Knotenpunkt für FTTx Netze. Eine integrierter Kabelführung ermöglicht das Ablegen von Überlängen. Es können bis zu 720 Spleisungen realisiert werden. Der Einsatz von Splittern ist möglich.

Ausführung

- 1896 x 433 x 240 mm (HxBxT)
- Eingrabbtiefe 670 mm
- Schutzart IP44 oder IP68 mit Spleissmuffe
- Schliessung vorbereitet für 40 mm Zylinder
- Bestückbar mit bis zu 10 Spleisskassettenmodulen für maximal 720 Spleisse oder einer Spleissmuffe Compact Gr.2
- Für maximal 6 Stk. 24 x 7/4 mm Rohrverbund

Material

- Glasfaserverstärkter Kunststoff
- Montageplatte aus Edelstahl rostfrei

KVz Mini Basic



inkl. CMS

ohne Spleisskassetten

951104

KVz Mini IP68

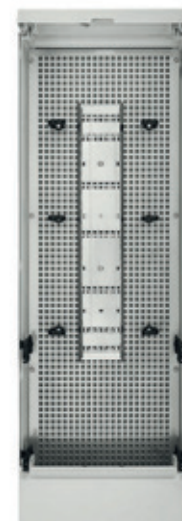


inkl. CMS

ohne Spleissmuffe

951474

KVz Mini LSA



für 26 LSA Module

951497

Gf-NVt PRO UNI4



Eigenschaften

- Abfangung und Befestigung der Mikrorohre durch CCM Clipsystem
- Übersichtliche Anordnung der Hausanschlussrohre
- Einfaches, nachträgliches Einblasen der Mikrokabel
- Spleißbereich ausschwenkbar
- Überlängenablage für Hausanschlusskabel
- Ablagemöglichkeit von ungenutzten, ungeschnittenen Bündeladern
- 3 Punkt Verriegelung mit Schwenkhebel für Profilhalbzylinder

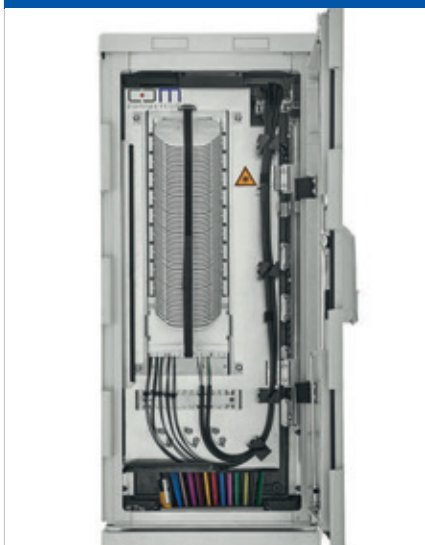
Ausführung

- 442x998x310 (HxBxT)
- Schutzart: IP54 (DIN 40 050, IEC529, VDE 0470, EN 60529)
- Widerstandsklasse: IK10 (IEC 62262, DIN EN 50102/A1, EC 60068-2-75)
- Kassettenkapazität (max. 720 Spleiße)
- 60 Einzel- oder Mehrfaserkassetten
- 30 Splitterkassetten oder Mischbestückung
- Geschlossene Bodenplatte mit Schaumstoffdurchführungen

Material

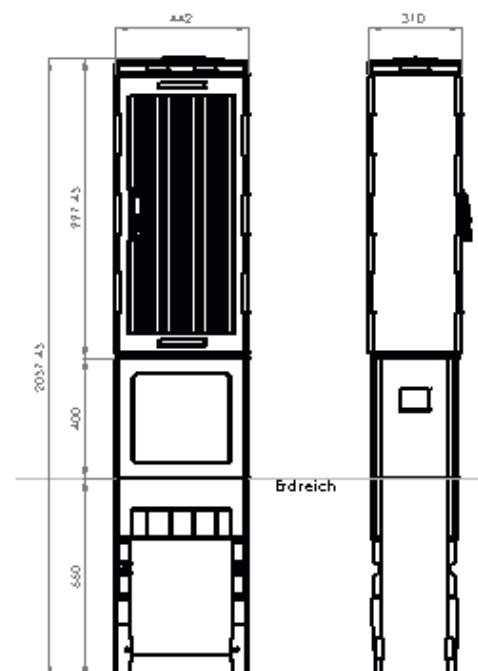
- Glasfaserverstärkter Kunststoff
- Montageplatte aus Edelstahl rostfrei

Gf-NVt PRO UNI4



ohne Spleisskassetten

951568



CCM KABELVERZWEIGER KVZ

KVz 82





- Gehäuse**
- Material: Polycarbonat oder Aluminium
 - IP 44 oder IP 54 nach IEC 529
 - Schliessung (Einzel oder Doppel, Griffmuschel oder Schwenkhebel)
 - Einbauten im Gehäuse:
 - KVZ 82 Grundplatte mit Spleissgehäuse PRO Gr. 3 oder Gr. 5
 - Biegeradiuskontrolle und Überlängenablage mit Kabelführungsbogen, Kabeleinführungsplatten und Führungstonnen
 - Spleissgehäuse PRO mit Deckel und Schloss (kann zum einfachen Spleissen ausgehängt werden)

- Erdssockel**
- Mit Öffnung für guten Zugang zu den Mikrorohren
 - Einbauten im Erdssockel:
 - Aufnahmeplatte für Mikrorohrabfangungen
 - Mikrorohrabfangung zur Befestigung der ankommenden 7–20 mm Mikrorohre. Modulares System passend für alle Mikrorohr-Durchmesser



Ausbauvarianten

Standard (max. 720 Spleisse)	PRO (max. 1440 Spleisse)
	
KVZ, Grundplatte und Spleissgehäuse PRO Gr. 3	KVZ und Schwenkrahmen
998 x 754 x 313 mm (H x B x T) 951388	998 x 754 x 313 mm (H x B x T) a. A.

Gehäuse und Erdsockel

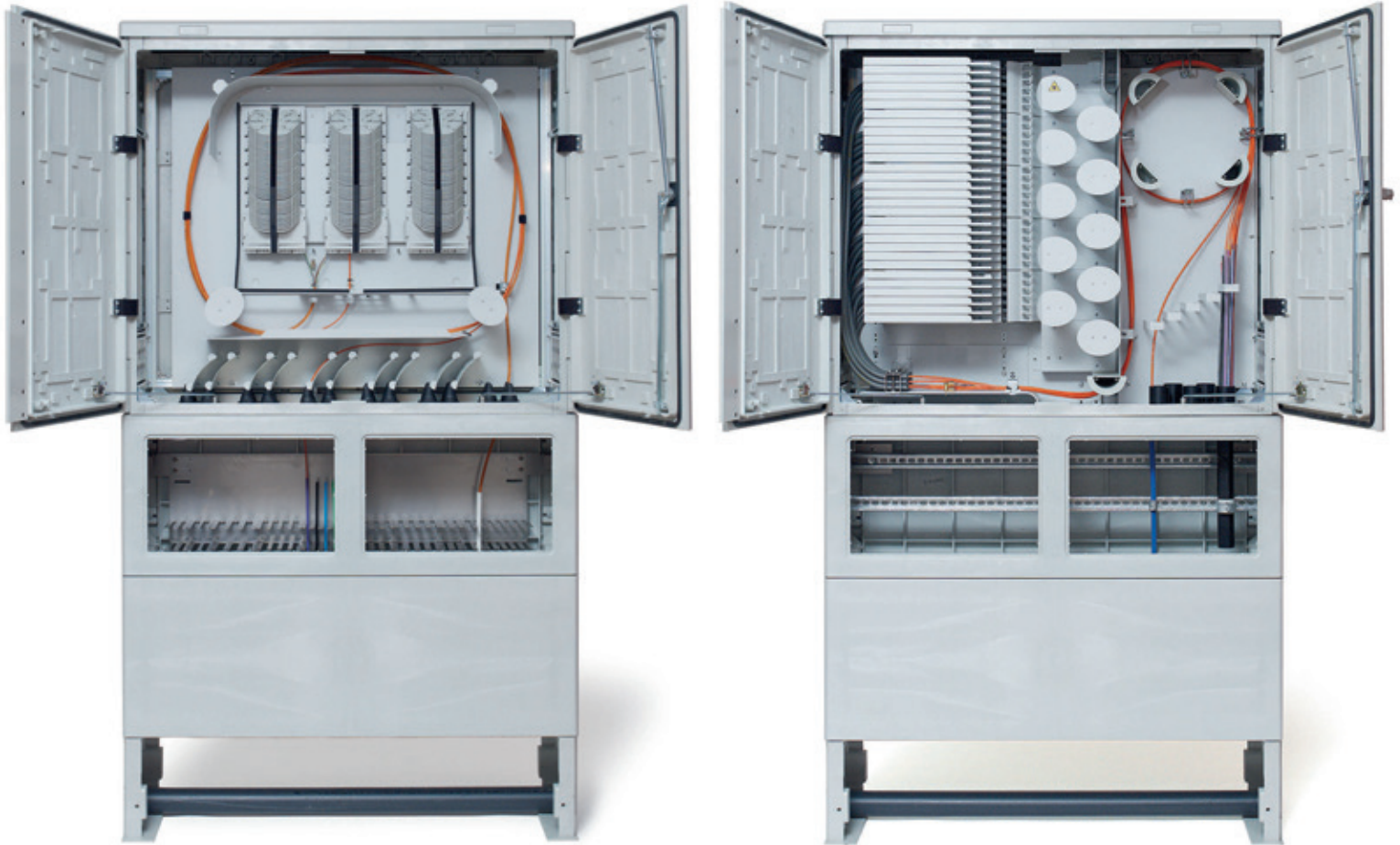
Gehäuse leer	Erdsockel
	
998 x 754 x 313 mm (H x B x T) 948406	(1060 x 754 x 313 mm (H x B x T) 931169

Einbauten im Erdsockel zur Mikrorohrabfangung

Aufnahmeplatte für Mikrorohrabf.	Mikrorohrabfangung						
							
100 x 735 mm, mit Befestigungswinkel 951355	<table border="1"> <tr> <td>für 24 x 6–8 mm Rohre</td> <td>951359</td> </tr> <tr> <td>für 12 x 8–10 mm Rohre</td> <td>951367</td> </tr> <tr> <td>für 12 x 12–16 mm Rohre</td> <td>951368</td> </tr> </table>	für 24 x 6–8 mm Rohre	951359	für 12 x 8–10 mm Rohre	951367	für 12 x 12–16 mm Rohre	951368
für 24 x 6–8 mm Rohre	951359						
für 12 x 8–10 mm Rohre	951367						
für 12 x 12–16 mm Rohre	951368						

CCM KABELVERZWEIGER KVZ

KVz UNI 11



- Beschreibung**
- Gehäuse ohne Betriebsunterbruch nach oben abziehbar
 - Türen mit 3-Punkt-Verriegelung, Schliessung mit Schwenkhebel für Profilzylinder
 - Edelstahl-Gestell zur Aufnahme einer Grundplatte oder eines ODF Einbausatzes
 - Bodenplatte offen oder geschlossen, Tür als Rückwand einsetzbar
 - Einzel- oder Doppelschliessung, IP44 oder IP54 nach IEC 529

- Bestückung**
- Spleisspatchausbau mit ODF Aufnahmesatz und MFG Grundträger:
 - 720 LC, LCAPC, SC, SCAPC oder 360 E2000APC Ports
 - Optional mit Splitterhalterung für Plug-and-Play Splittermodule
 - Durchspleissausbau mit Grundplatte:
 - 1080 Spleisse mit PRO UNI 11 Gehäuse
 - 1512 Spleisse mit PRO Gr. 5 Gehäuse

Ausbauvarianten

Spleiss



KVz Gehäuse, Grundplatte und Spleissgehäuse

Gehäuse	Spleissungen	Art.Nr.
PRO UNI 11	1080	940441
PRO Gr. 5	1512	940553


Spleiss-/Patch



KVz Gehäuse, ODF Aufnahmesatz, Bodenplatte, Überlängenaufnahme

944138

MFG Grundträger



siehe Kapitel «MFG»

Gehäuse und Erdsessel

Gehäuse leer



998 x 1131 x 400 mm (HxBxT) 933350

Erdsessel



1060 x 1131 x 400 mm (HxBxT) 933352

PRO Gehäuse und Zubehör



siehe Kapitel «Spleissgehäuse»

Einbauten im Erdsessel zur Mikrorohrabfangung

C-Profilschiene



2x Schiene 966543

Aufnahmeplatte für Mikrorohrabf.



240 x 960mm, mit Befestigungswinkel 966314

Mikrorohrabfangung



für 24 x 6–8 mm Rohre	951359
für 12 x 8–10 mm Rohre	951367
für 12 x 12–16 mm Rohre	951368