

# Möchten Sie ihr Stromnetz sicher und effizienter betreiben?



# Ausgangslage

Der Energieverbrauch steigt stetig u.a. durch die Substituierung von fossilen Energieträgern. Gekoppelt mit dezentralen Energieerzeugnissen durch beispielsweise Solarenergie, steigt das Bedürfnis nach grösseren Leiterdimensionen sowie einer besseren Auslastung der bestehenden Energieinfrastruktur.

Vorhandene Energieleitungen im Übertragungs- oder Verteilnetz zu ersetzen, ist Zeit und Kosten intensiv.

Sie möchten somit ihre Kabel mit maximaler Effizienz betreiben? Dafür ist fortschrittliche Technologie erforderlich, um die Strombelastung zu maximieren und gleichzeitig hohe Sicherheitsstandards aufrechtzuerhalten.



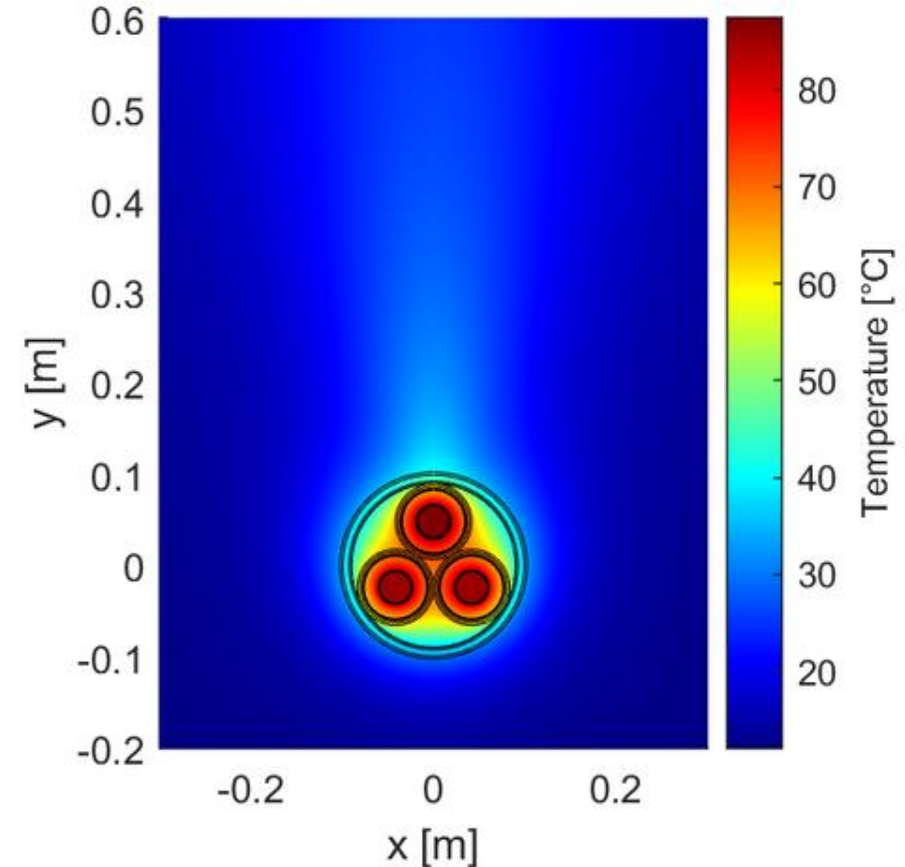


# Lösung

Die Technologielösung hierfür ist **RTTR (Real Time Thermal Rating)** oder auf Deutsch: **Echtzeit-Wärmebewertung**.

Die Funktionalität umfasst u. a. Folgendes:

- Die Berechnung von Leitertemperaturprofilen entlang von Stromkabeln mittels **Distributed Temperature Sensing (DTS)** und Lastdaten
- Die Berechnung der stationären Strombelastbarkeit, d. h. der maximal zulässigen Belastung
- Notfallbewertungen, d. h. Echtzeitvorhersage der maximalen Leitertemperatur, der Notfallzeit oder des Notfallstroms für bis zu einer Woche



# Vorteile von RTTR mit DTS

- Vorhersage der Zeit bis zum Erreichen der Maximalleitertemperatur
- Identifizierung des dynamischen oder permanenten Belastungsmusters und der maximalen Leitertemperaturgrenze für das Kabel
- Temperatur des Kabels am Ende einer bestimmten (Über-)Belastungsperiode (für mehr Sicherheit)
- Die maximal zulässige Belastung des Kabels für eine Notfallsituation
- kontinuierliches Temperaturprofil in Echtzeit über die gesamte Länge des Energiekabels
- bestehende Glasfasern (Single- oder Multimode) können genutzt werden
- geringere Wartungs- und Betriebskosten



# Fragen?

Das Team der Connect Com ist gerne für Sie da!



**Andreas Haupt**

Bereichsleiter Aktive Systeme

+41 79 333 91 35

[andreas.haupt@ccm.ch](mailto:andreas.haupt@ccm.ch)



**David Stoller**

Geschäftsfeldentwicklung

+41 79 333 91 31

[david.stoller@ccm.ch](mailto:david.stoller@ccm.ch)

# Firmenstandorte

**Connect Com AG**  
Rothenburg, Schweiz



**Connect Com GmbH**  
Oberboihingen, Deutschland



**Connect Com SA**  
Gland, Westschweiz

The image features a solid blue background. In the center, there is a white rectangular area with rounded corners, defined by a thick orange border. Inside this white area, the text "Connecting the dots" is written in a bold, white, sans-serif font.

**Connecting the dots**